

Zweckverband der Abwasserregion Schönenwerd ZAS

Regionaler Genereller Entwässerungsplan

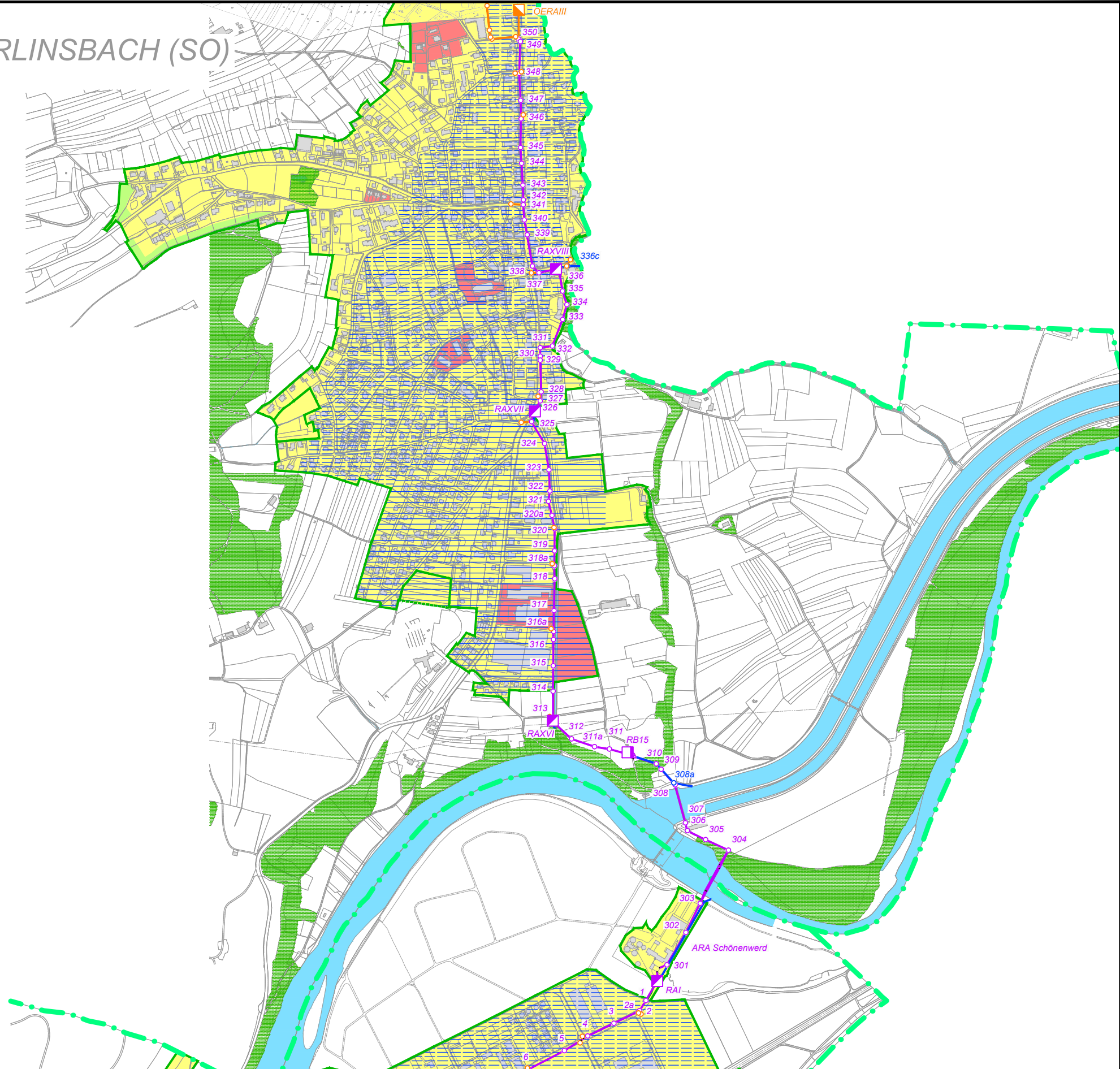
Zustandsplan Einzugsgebiet PROGNOSE - Zustand

ÜBERSICHT 1:10'000

Legende:

- Gemeindegrenze
- GEP Perimeter
- Bauzonengrenze
- Teileinzugsgebiete
- Mischwasserleitung ZAS mit Kontrollschacht
- Regenwasserleitung / Entlastungsleitung ZAS mit Kontrollschacht
- Mischwasserleitung Gemeinde mit Kontrollschacht
- Regenwasserleitung / Entlastungsleitung ZAS neu
- Mischwasserleitung Gemeinde neu
- Regenauslass (ZAS / Gemeinde)
- Regenbecken (ZAS / Gemeinde)
- Mischsystem
- Trennsystem
- Mischsystem
- Trennsystem
- Mischsystem
- Trennsystem
- Pumpstation um entlastetes Wasser bei geschlossener Rückstauklappe in die Aare zu leiten

ERLINSBACH (SO)



DATUM	GEZ.	KONTR.	VIS.	MASSSTAB	FORMAT	
26.06.2012	LOR	FLR		1:10'000	90 x 63	B1178-2000_38
						1
						2

HOLINGER AG INGENIEURUNTERNEHMEN
Kasthoferstrasse 23, Postfach, CH-3000 Bern 31
Telefon 031 370 30 30, Fax 031 370 30 37
bern@holinger.com, www.holinger.com
Zertifiziert ISO 9001:2008

