

Zweckverband der Abwasserregion Schönenwerd ZAS

Regionaler Genereller Entwässerungsplan

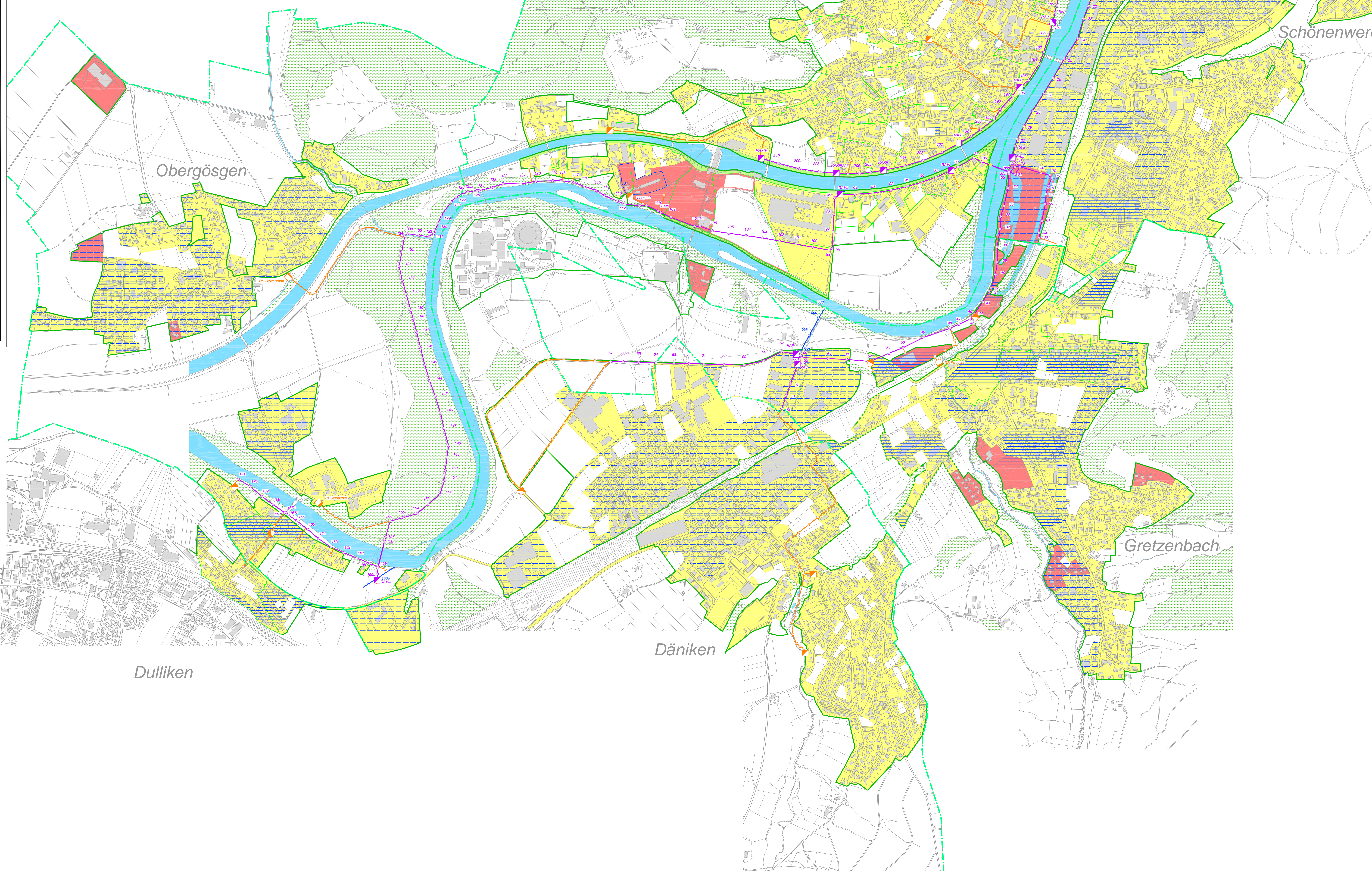
Zustandsplan Einzugsgebiete IST -Zustand

SITUATION 1:5'000

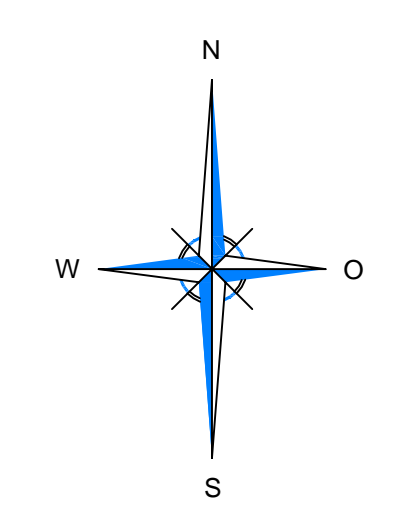
Teil Süd

DATUM	GEZ.	KONTR.	VIS.	MASSSTAB	FORMAT	B1178-2000_30
08.10.2008	GRS	CHO		1:5'000	75 x 137	
ANDERLUNGEN:						
						1
						2

HOLINGER AG
 Brunnenstrasse 45, CH-3000 Bern 14
 Telefon 031 270 30 30, Telefax 031 270 30 37
 bern@holinger.com, http://www.holinger.com
 Zertifiziert ISO 9001:2000



- Legende:**
- - - Gemeindegrenze
 - · - · - GEP Perimeter
 - Bauzonengrenze
 - Teileinzugsgebiete
 - Mischwasserleitung ZAS mit Kontrollschacht
 - Regenwasserleitung / Entlastungsleitung ZAS mit Kontrollschacht
 - Mischwasserleitung Gemeinde mit Kontrollschacht
 - Regenauslass (ZAS / Gemeinde)
 - Regenbecken (ZAS / Gemeinde)
 - Mischsystem
 - Mischsystem mit zwingender Versickerungsprüfung
 - Mischsystem mit Versickerungsprüfung
 - Trennsystem
 - Trennsystem mit zwingender Versickerungsprüfung
 - Trennsystem mit Versickerungsprüfung
 - Nicht abflusswirksame Fläche, Wald-, Waldrand-, Uferschutzzone



Dulliken

Däniken

Gretzenbach

Obergösgen

Schönenwerd