

Kanton Solothurn 

Zweckverband der Abwasserregion Schönenwerd ZAS

Regionaler Genereller Entwässerungsplan

Zustandsplan Einzugsgebiete PROGNOSE -Zustand

SITUATION 1:5'000

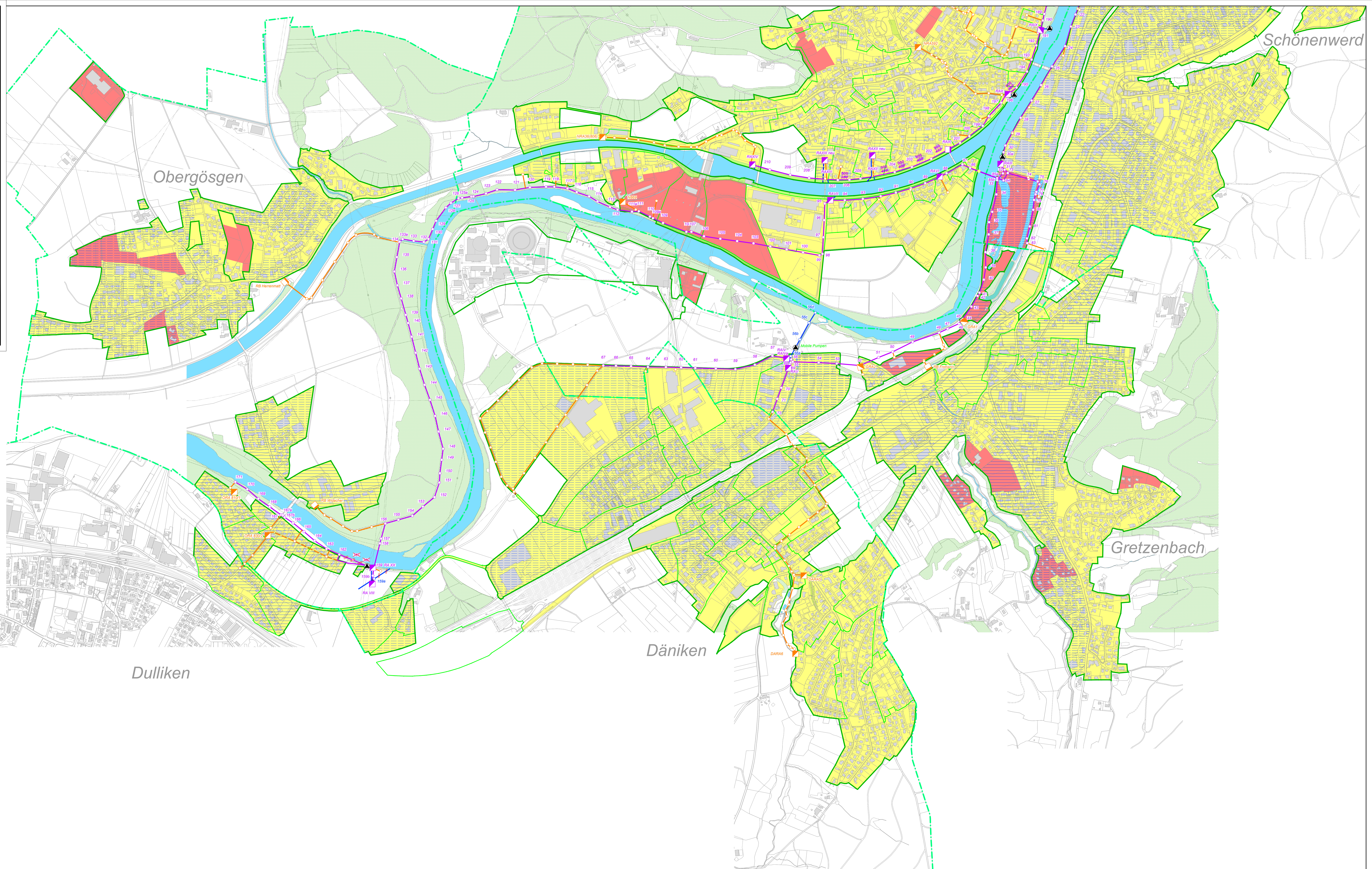
Teil Süd

DATUM	GEZ.	KONTR.	VIS.	MASSSTAB	FORMAT	B1178-2000_28
08.10.2008	GRS	CHO		1:5000	75 x 137	
29.07.2009	LOR	CHO				

HOLINGER AG INGENIEURUNTERNEHMEN
Kasthofstrasse 23, Postfach, CH-3000 Bern 31
Telefon 031 370 30 30, Fax 031 370 30 37
bern@holinger.com, www.holinger.com

HOLINGER

Zertifiziert ISO 9001:2008



Legende:

- Gemeindegrenze
- GEP Perimeter
- Bauzonengrenze
- Teileinzugsgebiete
- Mischwasserleitung ZAS mit Kontrollschacht
- Regenwasserleitung / Entlastungsleitung ZAS mit Kontrollschacht
- Mischwasserleitung Gemeinde mit Kontrollschacht
- Regenwasserleitung / Entlastungsleitung ZAS neu
- Mischwasserleitung Gemeinde neu
- Regenauslass (ZAS / Gemeinde)
- Regenbecken (ZAS / Gemeinde)
- Mischsystem
- Trennsystem
- T & B
- V(A)
- T & B
- 500
- 350